

共同出荷事業 資源価値等 調査中アイテム 2021/5現在

現在、共同出荷事業のアイテム拡充を目指し、資源価値調査中です。
興味をお持ちの会員様は、収集・保管をお願いします。

アイテム① 白金プラグ、イリジウムプラグ

アイテム② 自動車由来 その他CP基板

共同出荷事業 資源価値等 調査中アイテム 2021/5現在

アイテム① 白金プラグ、イリジウムプラグ

回収方法

エンジンよりプラグを取り出す。

前処理

特になし

荷姿

イリジウム(IRIDIUM)表記を確認
表記ありと、表記無しに分別

資源価値

現在調査中
【参考】 白金4,324円/g イリジウム23,500円/g
(2021/3 高値水準)



イリジウム表記有り 例



IRIDIUM



イリジウム表記無し 例

アイテム② 自動車由来 その他CP基板

アイテムの選定

◆自動車由来CP基板について、大まかに取り出せる基板を4種類選定

- 1 メーター基板
- 2 ステレオ カーナビ基板
- 3 オートエアコン基板
- 4 その他ボックス基板(AT・ABS・スマートキーコントロール……etc)

◆それぞれの特徴を調査し、荷姿の統一を図る。

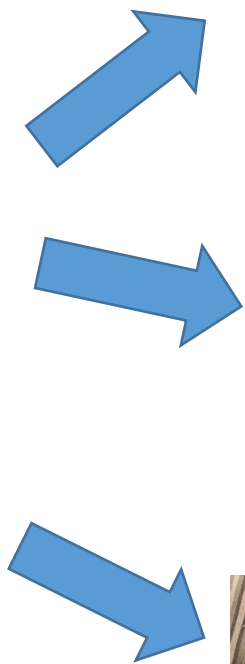
共同出荷事業 資源価値等 調査中アイテム 2021/5現在

アイテム② 自動車由来 その他CP基板

1 メーター基板



上 メーターユニット新
(トリップメーターデジタル式)
下 メーターユニット旧
(トリップメーター機械式)



表面
正方形、長方形IC装着



裏面



基板を取り出したケース (PP・PMMA類)



旧式メーターユニットは
基板装着無し ×

◆その他メーター デジタル式



強引には有るが、基板分離可能。
表示部分は樹脂、ガラス製で重量が有る
ため、必ず分離除去をする。

共同出荷事業 資源価値等 調査中アイテム 2021/5現在

アイテム② 自動車由来 その他CP基板

2 ステレオ カーナビ基板



CDラジオ



カーナビ



分解 鉄・プラ・アルミ



分解 鉄・プラ・アルミ



基板取り出し コントロールスイッチ
部分は、IC装着無しのため省く。



基板取り出し

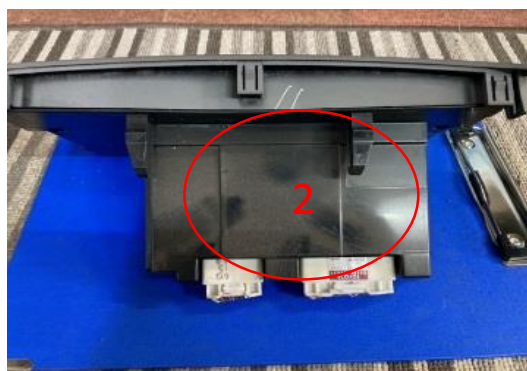


CD、カーナビ共に、基板取り出し作業
10分程度。
正方形IC装着多数で、高品位期待。

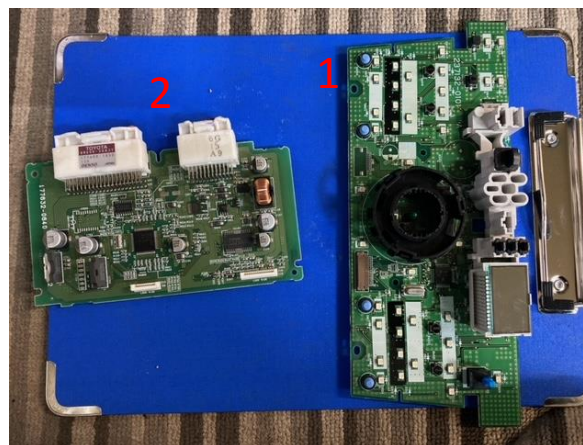


アイテム② 自動車由来 その他CP基板

3 オートエアコン基板



赤枠の中にそれぞれ
基板がある。



取り出した基板
左 コントロールユニット 右 スイッチ液晶部



基板を取り出したケース(PP類)

1 スイッチ液晶部基板
IC装着有り
不物が多いので除去

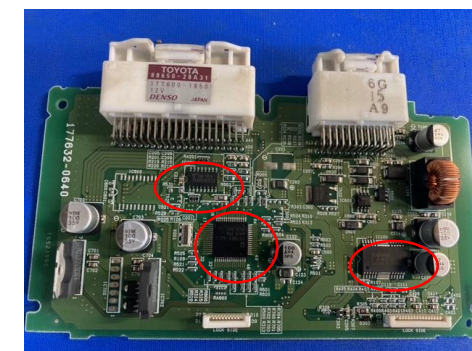


表面



裏面

2 コントロールユニット基板
IC装着有り



共同出荷事業 資源価値等 調査中アイテム 2021/5現在

アイテム② 自動車由来 その他CP基板

4 その他ボックス基板



エンジン・エアバックCP基板以外のボックス基板から、基板を取り出す。



取り出した基板 おおむね正方形、長方形IC装着



基板を取り出したケース(鉄・アルミ・PP類)

荷姿の統一に不可をかけそうな基板



◆茶色基板 IC装着無し



表面



裏面

◆アルミ製基板
(基板のボディが、樹脂製でなくアルミ製)

アイテム② 自動車由来 その他CP基板

荷姿の統一へ

◆自動車由来のCP基板について、大まかに4品目を検証。
荷姿ルールについて、以下の5項目が考えられる。

- ①自動車から取り出されるCP基板を回収する。(社外オプション品を含む)
- ②基板は樹脂製で、緑色(一部多色も確認ゴールド系)とする。
- ③正方形または長方形ICの装着を確認する。
- ④カプラーは、取り外す。または、付けたまま配線を短くカットする。
- ⑤明らかな不純物(樹脂、鉄、アルミ、ガラス等)は取り除く。

◆品位、資源価値調査のため、荷姿の統一された物品を一度精錬する必要がある。



長方形IC の例



正方形IC の例